

# FORSLAG

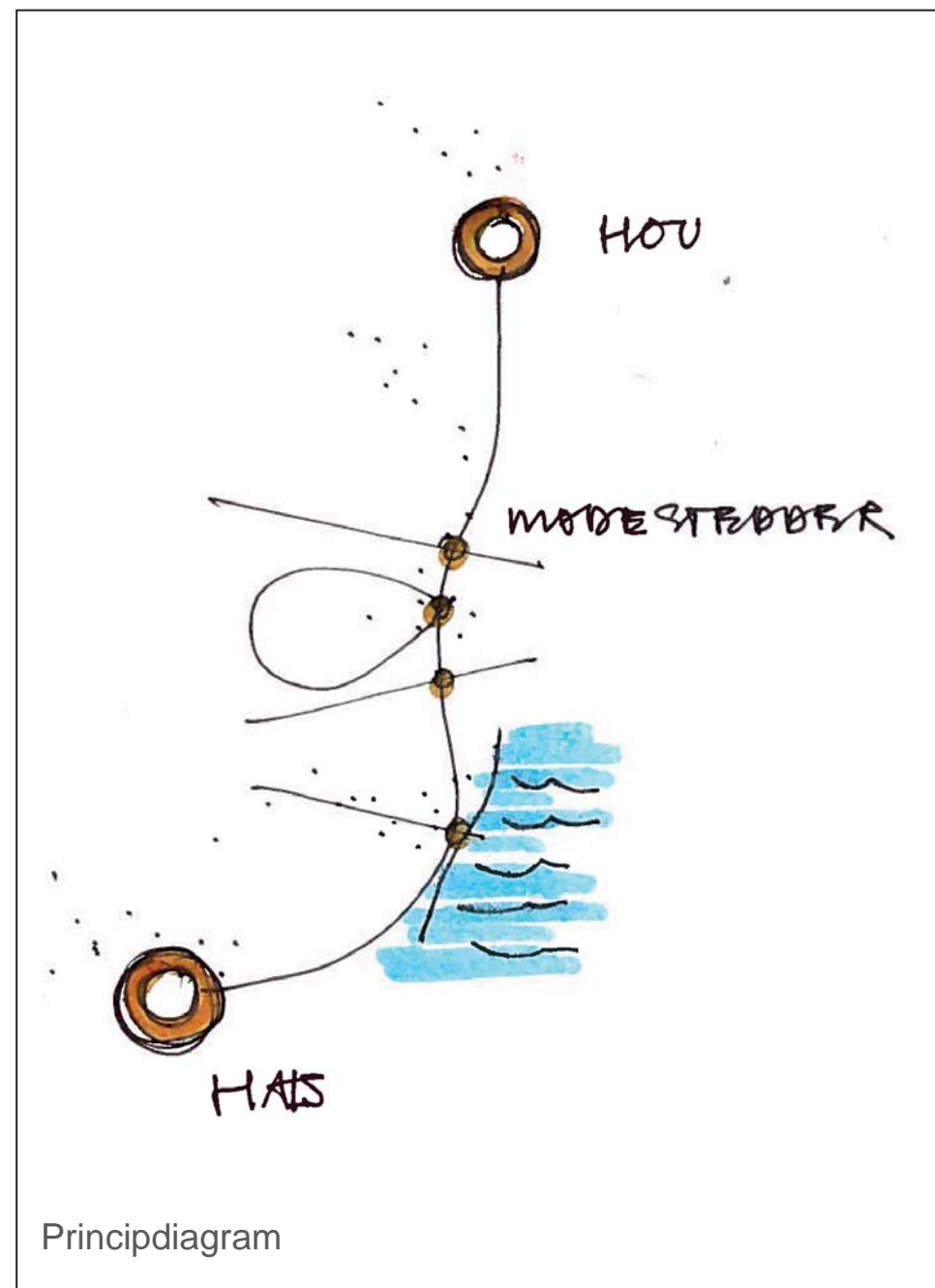
## Forskønnelser i Hou

Udmøntning af 15. mio. kr. til fritid, sport og oplevelser i Hou og Hals

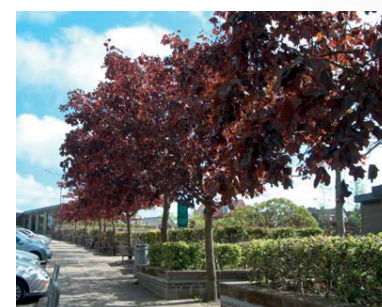
# INDSATSER

## Principdiagram

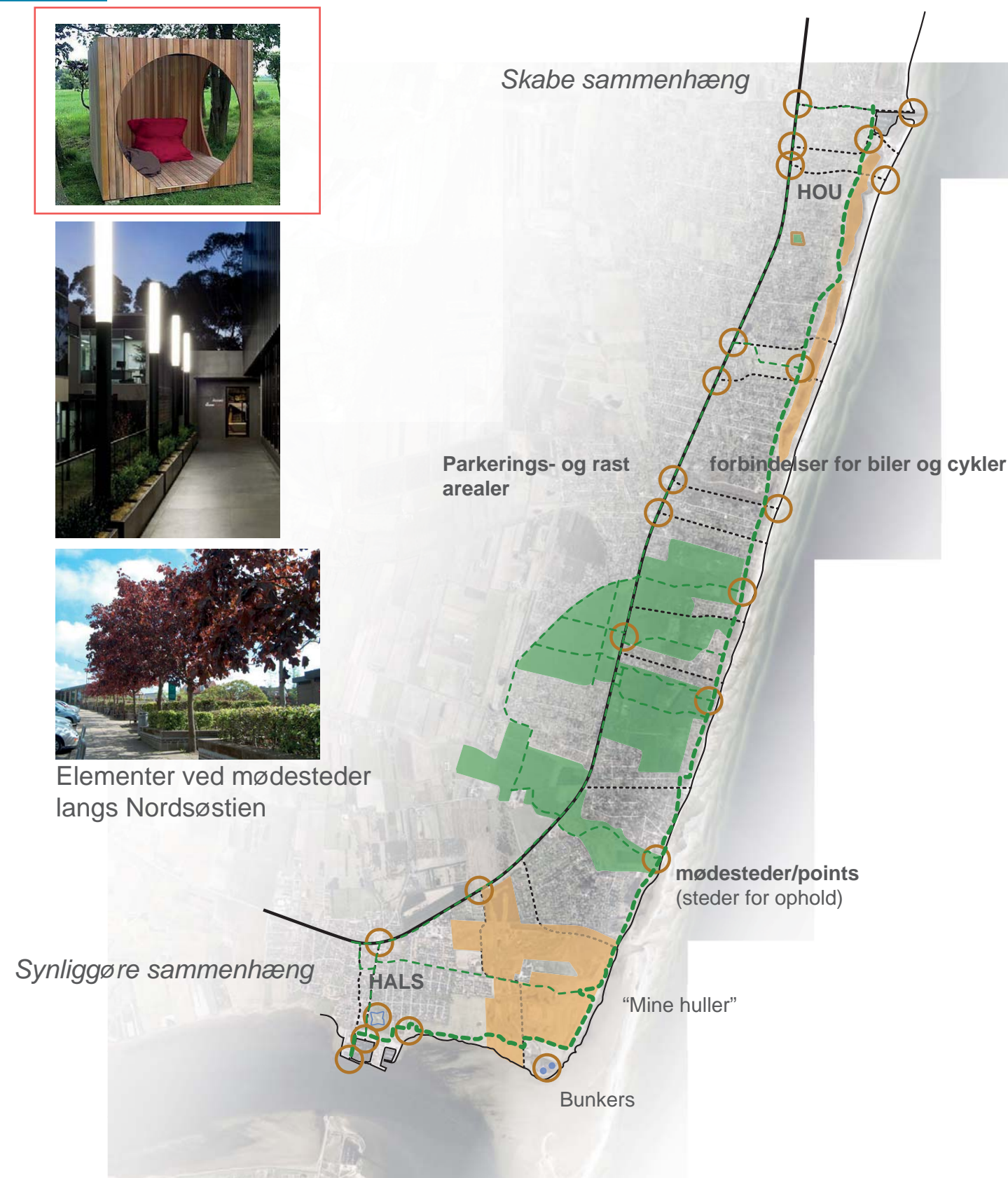
Indsatserne fokuserer på tiltag i byerne Hals og Hou og forbindelsen langs Nordsøstien mellem dem.  
Bymiljøet i Hals og Hou kan styrkes med nye aktiviteter og forbindelser og en klar visuel identitet, med anvendelse af materialer og elementer der skaber et tydelig sammenhængende udtryk.  
Sammenhængen skal styrkes med en strategisk bearbejdning af forbindelser på tværs af og langs med landskabet.



Erstattes af ny skitse for pagodebygning



Elementer ved mødesteder langs Nordsøstien



# IDENTITET I HOU OG LANGS RUTEN

## Elementer vi foreslår der anvendes

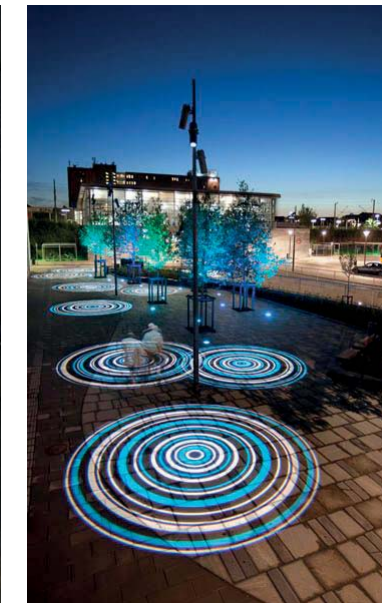
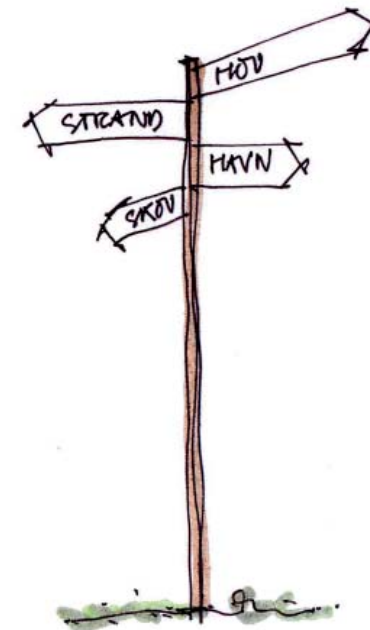
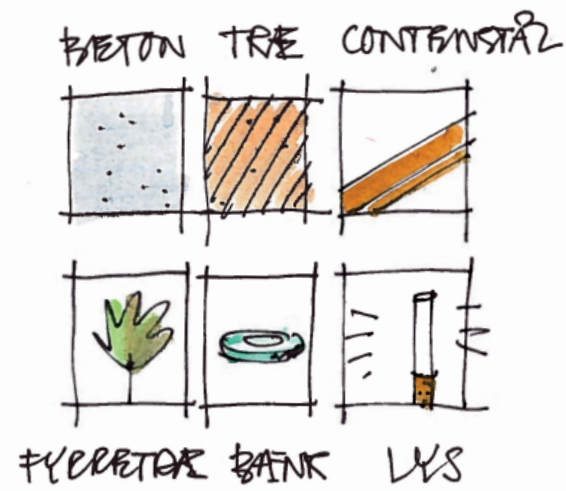
Sammenhængen mellem de to byer Hals og Hou kan styrkes gennem klar identitet af anvendelse af materialer og elementer.

Elementerne findes langs strækningen, ved start og slut samt ved mødesteder og points undervejs langs Nordsøstien.

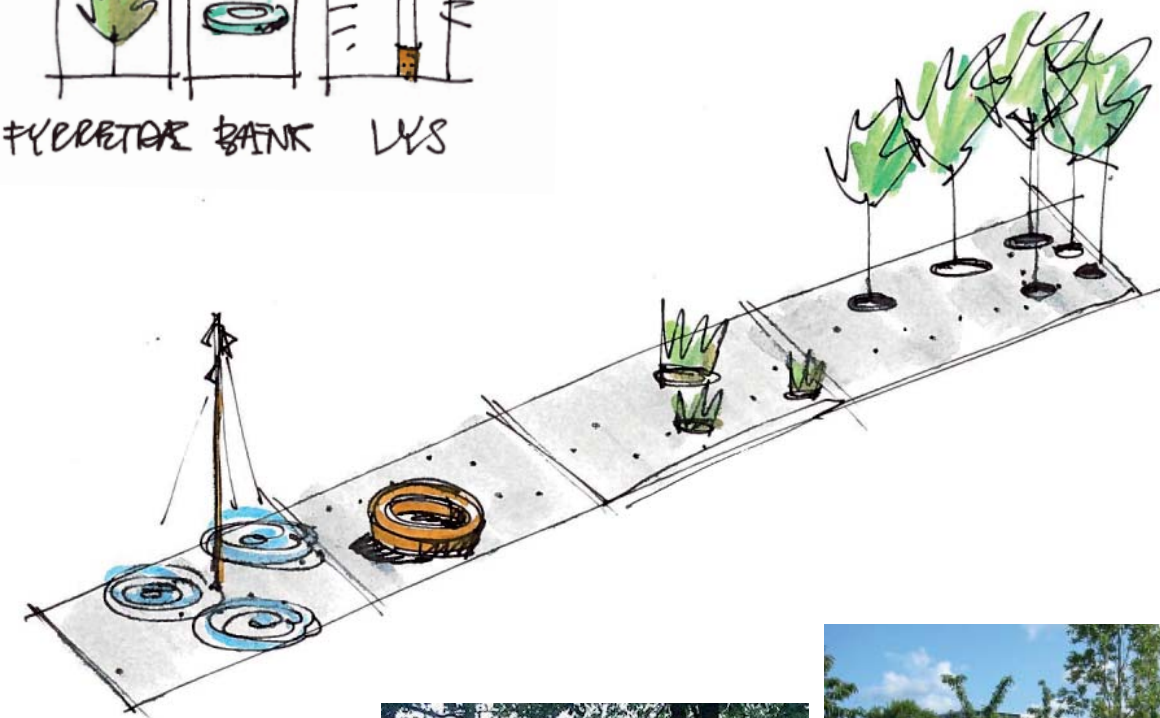
Elementerne er markante i Hals og Hou, tydelige ved mødesteder og points og genkendelige undervejs langs Nordsøstien.



MATERIALER



BELYSNING



KONTAKT TIL  
VANDET -  
IDENTITET



ELEMENTER PÅ  
RUTEN. OPHOLD



BEPLANTNING

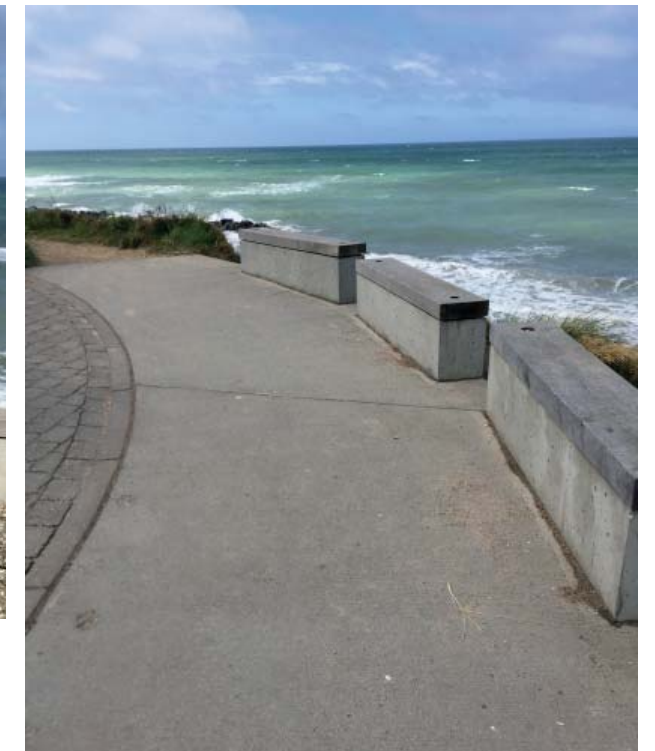


RØD ASK

# IDENTITET

## Referencer fra Løkken og Lønstrup

Klar identitet der styrkes ved anvendelse af materialer og elementer der danner en helhed.

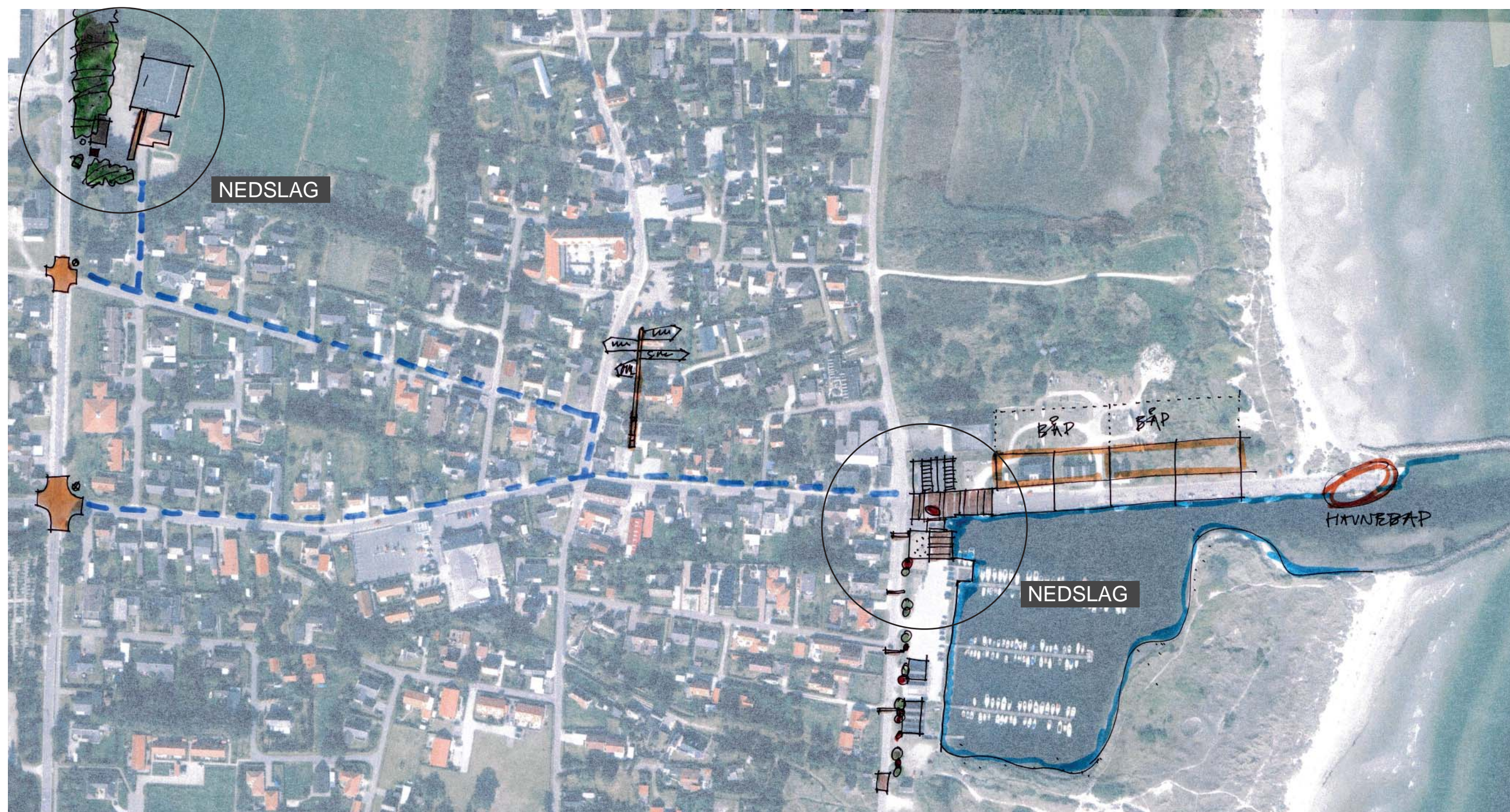


# HOU

## Synliggør

Visning til området ved hallen og havnen er ikke synlig for turister og folk ude fra. Synlighed og sammenhæng mellem områderne i Hou er vigtig. Byens identitet kan styrkes gennem en anvendelse af genkendelige materialer og elementer, der skaber en god helhedsvirkning. Der er foreslået nedslag ved hallen og på havnen. Endvidere kan der foretages en opgradering af den eks. naturlegeplads.

Elementerne er markante i byerne Hals og Hou, tydelige ved mødesteder og points og genkendelige undervejs på strækningen.

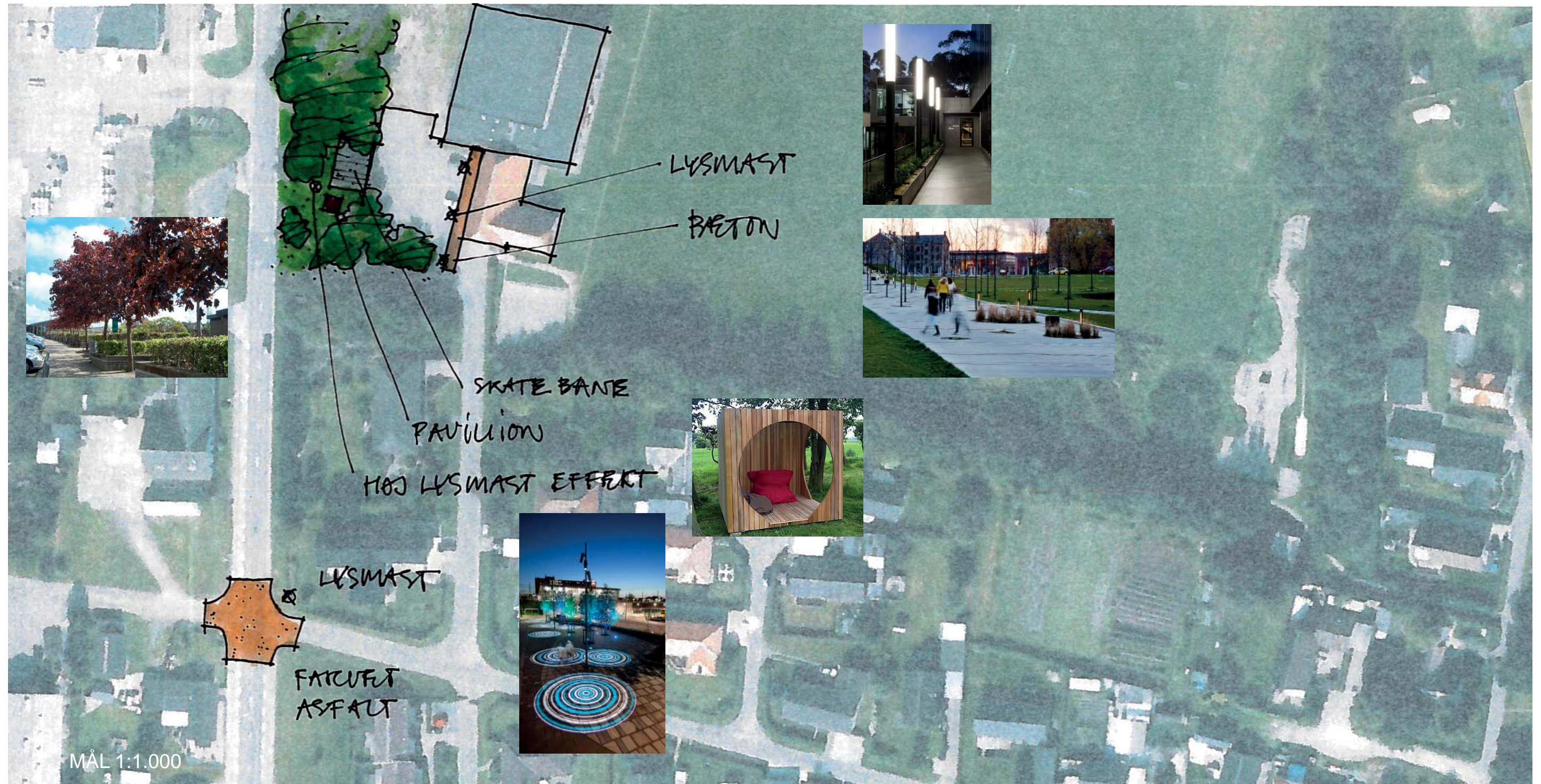


# HOU

## Nedslag - Hallen

Visning til området ved hallen markeres med en ændret asfaltbalægning i krydset på Strandvejen. Ved hallen der der mulighed for at lave en generel forskønnelse og mere tydelig ankomst. Der foreslås der laves en udtynding og nyplantning i den eksisterede beplantning mellem hallen og Strandvejen, så der skabes bedre visuel forbindelse. Der kan anlægges en ny skaterbane i skovbeplantningen. En pavillion her vil være en god siddemulighed og effektbelysningen sætter fokus på stedet om aftenen.

Området nyetableres med genkendelige materialer og elementer, der skaber en god helhedsvirkning.



# HOU

## Nedslag - Havnen

Ankomsten til Hou havn skal være mere visuelt markant og tydelig.

Det foreslås etableret en betonbelægning med belysning, beplantning og møblering med samme materialer og elementer som genfindes på strækningen.

En pagodebygning ligger i sigtelinjen fra byen og ruten langs kysten. Denne konstruktion bliver et landmark sammen med de andre elementer. Den eksisterende legeplads indarbejdes og opgraderes.

Langs havnekajen mod syd anlægges med ny belysning, træer (fyr og rød ask), belysning og betonbånd på tværs af vejen/stien.

Området omdannes med genkendelige materialer og elementer, der skaber en god helhedsvirkning.

